

BULLETIN D'ANALYSES

IDENTIFICATION DU PRODUIT

CLIENT: SP - PHYTOCOSMO

LOT 1_08_CGM25M_02

NOM DU PRODUIT: CAP'S 25 mg + 1 mg mélatonine

NUMERO DE LOT : SL21-SG25M-02

ANALYSES PHYSICO-CHIMIQUES

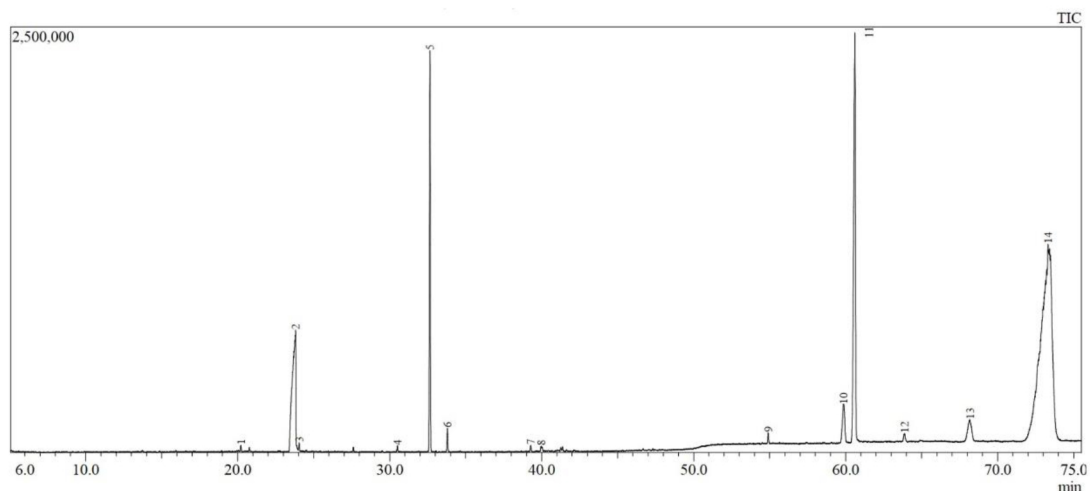
Analyses Quantitative : HPLC Agilent 1220

Analyte	Méthodes	LOD %	LOQ %	Masse %	Concentration mg/softgel
CBD	HPLC-LEAF04	0,0003	0,0010	4,36	28,19
Δ^9 -THC	HPLC-LEAF04	0,0003	0,0010	0,005	-
CBG	HPLC-LEAF04	0,0003	0,0010	NQ	-
CBC	HPLC-LEAF04	0,0003	0,0010	0,02	-
CBN	HPLC-LEAF04	0,0003	0,0010	ND	-
CBL	HPLC-LEAF04	0,0003	0,0010	ND	-

ND : non détecté
NQ : non quantifié

Dans le cadre d'une analyse de sommités, en HPLC, une étape préalable de décarboxylation est nécessaire lors de la préparation de l'échantillon afin de transformer tous les cannabinoïdes présents sous forme acide en leur forme décarboxylée.

Analyse de composition : GC/MS Shimadzu QP 2010 SE



Laboratoire d'Études et d'Analyses des Fluides (LEAF)

31-33 rue du 8 Mai 1945 – 94470 BOISSY SAINT LEGER

Tel : 01 70 25 73 25 / E-mail : contact@lab-leaf.com

n° SIRET : 818 276 651 00028 – Au capital de 15 000€

#Pic	Ret. Time min	Aire % (relatif)	Nom	Type de composé
1	20,211	0,11	Isobutyl Angelate	Composé aromatique
2	23,806	11,16	Glycérine	Composé organique
3	24,044	0,17	2-methylbutyl Angelate	Composé aromatique
4	30,506	0,12	α -Copaene	Terpène
5	32,648	9,14	Caryophyllene <(E)->	Terpène
6	33,798	0,52	α -Humulene	Terpène
7	39,272	0,13	1(5)-Guaïen-11-ol	Terpène
8	39,957	0,21	Eudesmol <epi- γ ->	Terpène
9	54,899	0,26	Cannabidivarine (CBDV)	Cannabinoïde
10	59,864	2,25	1,3-Dioctanoïn	Composé organique
11	60,608	18,27	Cannabidiol (CBD)	Cannabinoïde
12	63,870	0,35	Cannabielsoïn (CBE)	Cannabinoïde
13	68,177	2,01	Glycerol Caprylate Caprate	Composé organique
14	73,316	55,32	2-(Decanoyloxy)propane-1,3-diyl dioctanoate	Composé organique

Par : Anne-Karine GROSDÉMANGE

Responsable Laboratoire – Ingénieure en Chimie Analytique



 2021.08.27
 15:37:47
 +02'00'